

第十六冊 遺墨類

雪廬老人題畫遺墨

李炳南老居士全集編輯委員會 印行

# 序 一

左傳有云：「太上有立德，其次有立功，其次有立言，雖久不廢，此之謂不朽。」若李炳南居士者，可謂立德、立功、立言三不朽兼備者矣。

居士號雪廬，山東濟南人。渡臺以來，弘法四十年，及門三千眾。不惟為佛教之大德，亦為三台之人望也。余與雪老相交三十餘載，誼屬忘年，相知最深。世人皆知雪老學究天人，德望兼隆。而雪老之文宗兩漢，詩法盛唐，則知者甚少，誠憾事焉。

夫渡臺之士，能文善詩者眾矣，然即境界而論，其足上攀唐宋者，可推三家。或問：「三家可得聞乎？」曰：「李雪廬、陳含光



、彭醇士，是也。」又問：「三家豈無別乎？」曰：「李雪廬之詩文，正如文心雕龍所謂『情深而不詭，風清而不雜，事信而不誕，義直而不回，體約而不蕪，文麗而不淫。』藝進於道，復可推為三家之祭酒矣。」

夫自趙宋以降，文風卑靡，益趨於浮華雕琢。文人競尚詞藻，以鋪演排比為工，堆砌滿紙，有文無質，乃捨其本而逐其末也。細讀雪老之詩，瀟灑如李青蓮，沉鬱如杜子美，超悟如王摩詰。格高調古，言皆有物。析理而不執於理，論事而不執於事，狀物而不執於物，抒情而不執於情，則又可謂「文字般若」矣。

雪老於弘法清修之餘，尚寄情於書畫。不惟觀賞，且精評鑑。

故偶或以撰書序、畫評、題詩，廣結善緣，藉以渡眾。其心之慈，其旨之遠，其願之宏，則非外人所能測其高深者矣。

自唐代以來，如杜工部、李太白、蘇東坡、黃庭堅諸大家，皆有詠畫之詩傳世。而杜工部之「觀曹將軍畫馬圖」七言古詩，尤為千古絕唱。雪老之詠畫詩，足可以與老杜並駕媲美，而無愧焉。

鄭勝陽居士，侍奉雪老起居三十餘年，雪老講經，常任通譯。繼承衣鉢，弘法結緣。今將雪老遺存題畫及畫跋之詩文，哀集成冊，付梓行世，以報師恩。素稔余與雪老交深誼重，特過半僧艸堂，索序於余。感其心誠意美，不敢以不文辭。

歲在戊辰仲冬半僧呂佛庭序

## 序 二

書，藝也，亦以載道，向為士人學而好之。業師 雪廬老人，精鑑金石，喜藏碑帖，書亦所好，可徵也。民紀己丑年，師浮海至臺中，桴有限，珍藏之物不俱攜。幸能攜來者，雖少而精粹。如原拓秦瓦量殘字，為秦相李斯墨迹。又如定武蘭亭肥本，經前清諸儒鑑別，謂其墨色黝古，氣象如渾金璞玉，為希世之寶。師乘桴後，憂世道之衰，勤於弘佛弘儒，不暇揮毫自娛，惟因學者之求，輒題詩詞以應。門人有擅丹青者，請為題畫，亦必欣然而應之。師寓臺中數十年，創建臺中佛教蓮社，暨諸文教慈善機構，多方化度，行滿歸西。諸弟子相謂曰，師弘道也，貝葉韋編，各純而復圓融，世

風賴以勸，人心有所歸，不以廟貌著其風，後之學者安所景仰。乃以蓮社弘道樓，啟建 雪廬紀念堂，供俸師之法像，陳諸紀念文物，四方欣道之士，其駕臺中者，有所觀矣。蓮因 懺公，與師相知，既深且久，錫臨而觀，謂若增列師之手迹，則章德教尤多。去年夏曆三月五日，師歸西十稔。蓮社與諸聯體機構，相繼十餘日，集眾追遠，並蒐集師之遺墨，展示於紀念堂，事畢擬編一集，景印以結緣。今以編者輯成囑序，乃憶方展時期，觀者接踵，多有低回不忍去者，蓋以觀墨思人，誠出於中者也。揚子法言曰，言心聲也，書心畫也。許君說文敘曰，書如也。信哉斯言。師之書也，如師之人，畫師之心也。師之人也心也，渾然在道，悲眼羣生，而今已在

寂光，不復可見矣，但得見其書，與夫所書之詩詞，當可窺其道，是則獲此集者，固可謂獲墨之寶矣，要未可以尋常墨寶寶之也。

民國第二丁丑年中秋節日受業弟子廬江徐醒民敬識

## 序 三

先師雪廬老人，生平講內典，授儒經，創辦慈濟事業，日不暇給，凡函問道學時事者，無不裁答，言簡，而人情事理悉賅其中，得之者珍如拱璧。今歲夏曆三月初五，為師往生五週年，臺中蓮社徵輯師之手札，景印以贈蓮友。社長亮之師兄精心選輯，其為敘天倫，談事務，示脩持者，概有之矣，讀之最能啟悟。後附經書隨錄，鈎玄探蹟，殊益研經。札錄不多，要皆可見師之待物之道，讀書之方，而亦儒亦佛之風範，亦可以窺焉。禮云手澤之存，其在弟子，心喪無既，或不能讀，然能手此一輯，仰止西方，當不無慰藉之感。付印問序，琴不成聲，謹綴數言以敘云爾。

中華民國八十年第二辛未暮春受業弟子廬江徐醒民敬識

# 李炳南老居士全集

遺墨類

## 第十六冊

### 雪廬老人題畫遺墨 目錄

序一（呂佛庭）	……	一	104	阿彌陀佛接引像對聯	……	五
序二（徐自民）	……	四	105	阿彌陀佛像	……	六
序三（徐自民）	……	七	106	佛說無量壽經偈	……	七
一、讚頌聯句（雪公題佛菩薩聖賢之對聯偈頌墨寶）			107	觀世音菩薩像（之一）	……	八
			108	觀世音菩薩普門品偈	……	九
			109	觀世音菩薩像（之二）	……	一〇
101 阿彌陀佛像對聯	……	二	110	觀世音菩薩普門品偈	……	一一
102 阿彌陀佛像對聯	……	三	111	千手千眼觀世音菩薩像	……	一三
103 西方三聖像對聯	……	四				



112	普門品示現圖畫冊跋	一四	125	白衣佛學	二八
113	無量壽佛	一六	126	南來堂匡廬社詩	二九
114	西方三聖名號	一七	127	楚石大師淨土詩	三〇
115	讚佛對聯(之一)	一八	128	出微妙音	三一
116	讚佛對聯(之二)	一九	129	孝經詩	三二
117	讚佛對聯(之三)	二〇	130	孝慈雙運	三三
118	寶頭盧頗羅墮尊者	二一	131	憨山大師山居詩	三四
119	大成至聖先師孔子像	二二	132	入孝出弟	三五
120	紫氣東來圖	二三	133	楊仁山老居士像贊	三六
121	淨業三福	二四	二、賦詩書翰(雪公寫詩贈時人 弟子之墨寶)		
122	慧日朗世間	二五	2001	殘燭	三八
123	念佛憶佛	二六	2002	時計鐘	三九
124	蒙以養正	二七			

2003	飛 蟲	四〇	2016	小 隱	五四
2004	笑	四一	2017	曉鐘・時計鐘	五五
2005	極樂世界依報莊嚴淨土詩	四二	2018	山 居(之一)	五六
2006	雜 咏(之一)	四三	2019	山 居(之二)	五七
2007	卓立堅貞	四四	2020	山 寺(之一)	五八
2008	老 將	四五	2021	遊阿里山	五九
2009	煩 惱	四六	2022	題日月潭玄奘寺(之一)	六〇
2010	雁字二首	四七	2023	歌 嘯	六一
2011	山居遣興	四八	2024	山 寺(之二)	六二
2012	江干放生	四九	2025	題 松	六三
2013	秋雨有思・煩惱	五〇	2026	秋日遊春秋閣	六四
2014	望 海	五二	2027	隣舍菊	六五
2015	登游生四樓平台晚眺	五三	2028	飛 泉	六六

2029 海上觀日出(之一)……………六七

2030 題日月潭玄奘寺(之二)……………六八

2031 鳳凰木花……………六九

2032 懷恩……………七〇

2033 海上觀日出(之二)……………七一

2034 見月(之一)……………七十二

2035 徵詩……………七三

2036 見月(之二)……………七四

2037 遊日月潭……………七五

2038 柳川春遊……………七六

2039 錄摩詰詩……………七七

2040 見月(之三)……………七八

2041 雜咏(之二)……………七九

2042 贈呂日新居士……………八〇

2043 補屋(之一)……………八一

2044 偶得(之一)……………八二

2045 谷關觀瀑(之一)……………八三

2046 佚題……………八四

2047 閩鄰江叟善藝蘭時以素心類

來供……………八五

2048 冬夜宿山寺……………八六

2049 大坑山遠望……………八七

2050 補屋(之二)……………八八

2051 懷人……………八九

2052 山水(之一)……………九〇

2053 谷關山中觀瀑……………九一

2054 聞鐘……………九二

2055 煮茶留客……………九三

2056 境來(之一)……………九四

2057 秋山遠眺……………九五

2058 觀碁……………九六

2059 山水(之二)……………九七

2060 晚歸……………九八

2061 贈謝潤德居士……………九九

2062 重陽前日野望(之一)……………一〇〇

2063 雁字……………一〇一

2064 偶得(之二)……………一〇二

2065 對蘭……………一〇三

2066 偶得(之三)……………一〇四

2067 補屋(之三)……………一〇五

2068 觀瀑布寄意……………一〇六

2069 重陽前日野望(之二)……………一〇七

2070 日儒來訪……………一〇八

2071 松竹坪(之一)……………一〇九

2072 谷關觀瀑(之二)……………一一〇

2073 境來(之二)……………一一一

2074 谷關觀瀑(之三)……………一二二

2075 癸丑端午日偶閑……………一二三

2076 歲朝受賀……………一二四

2077 蘇州報恩寺瞻塔……………一二五

2078 釀會答客問……………一二六

2079 重陽前日野望(之三)……………一二七

- 笑(之一)……………一一八
- 鄭生夜供曇花……………一二九
- 贈牙科大夫蘇烟峰居士……………一二〇
- 贈王子哲居士(之一)……………一二一
- 贈華銀新經理林錫忻……………一二二
- 賀新第落成……………一二三
- 賀何居士膺選軍人楷模……………一二四
- 賀結婚之喜(之一)……………一二五
- 盆 樹……………一二六
- 護念生物——燕……………一二七
- 獵 鎗……………一二八
- 玉簪花……………一二九
- 柳村客至霑絮……………一三〇
- 清明雨中……………一三一
- 題研經圖……………一三二
- 題陳琇惠女士老人福利工作  
論文……………一三三
- 題 松(之二)……………一三四
- 殘 燭(之一)……………一三五
- 城市閒居雜詠……………一三六
- 獨坐敬亭山(李白詩)……………一三七
- 時計鐘(之一)……………一三八
- 調 心……………一三九
- 殘 燭(之二)……………一四〇
- 竹畫書幔……………一四一
- 竹里館(王維詩)……………一四二

②105	坦腹	……………	一四三	②118	慧炬月刊十二週年紀念	……………	一五七
②106	海上觀日出·述懷	……………	一四四	②119	智海學社紀念	……………	一五八
②107	述懷·殘燭	……………	一四六	②120	勵德學社十週年紀念	……………	一五九
②108	雜咏(之三)	……………	一四七	②121	醫王學社紀念	……………	一六〇
②109	題沈周素英居士紀念冊	……………	一四八	②122	匏瓜	……………	一六一
②110	蓮雲念佛班蒞中紀念	……………	一四九	②123	我好	……………	一六二
②111	菩提樹月刊二百期紀念	……………	一五〇	②124	松竹坪(之二)	……………	一六三
②112	笑(之二)	……………	一五一	②125	賀新婚之喜(之二)	……………	一六四
②113	飛蟲	……………	一五二	<b>三、題畫墨跡(雪公之題畫墨寶)</b>			
②114	時計鐘(之二)	……………	一五三	③01	布袋和尚圖(之一)	……………	一六六
②115	殘燭(之三)	……………	一五四	③02	布袋和尚圖(之二)	……………	一六七
②116	題呂佛庭長江萬里圖	……………	一五五	③03	布袋和尚圖(之三)	……………	一六八
②117	慧炬月刊十週年紀念	……………	一五六	③04	布袋和尚圖(之四)	……………	一六九

- |     |           |     |     |
|-----|-----------|-----|-----|
| 317 | 山水清音圖     | ……… | 一八三 |
| 316 | 松蔭論道圖     | ……… | 一八二 |
| 315 | 校史圖       | ……… | 一八一 |
| 314 | 雙樹高風圖     | ……… | 一八〇 |
| 313 | 松巖高士圖     | ……… | 一七九 |
| 312 | 秋江漁隱圖     | ……… | 一七八 |
| 311 | 松陰聞鹿圖     | ……… | 一七七 |
| 310 | 研經圖       | ……… | 一七六 |
| 309 | 基十五年      | ……… | 一七五 |
| 308 | 校經圖       | ……… | 一七四 |
| 307 | 吳道子送子天王圖卷 | ……… | 一七二 |
| 306 | 布袋和尚圖（之六） | ……… | 一七一 |
| 305 | 布袋和尚圖（之五） | ……… | 一七〇 |
| 318 | 高士圖       | ……… | 一八四 |
| 319 | 張琴        | ……… | 一八五 |
| 320 | 放生圖       | ……… | 一八六 |
| 321 | 同樂徵壽圖     | ……… | 一八七 |
| 322 | 漁隱圖       | ……… | 一八八 |
| 323 | 江湖行圖      | ……… | 一八九 |
| 324 | 天女散花圖     | ……… | 一九〇 |
| 325 | 金鏡團圓圖     | ……… | 一九一 |
| 326 | 停弓勒馬圖     | ……… | 一九二 |
| 327 | 龍媒嘶風圖     | ……… | 一九三 |
| 328 | 烏龍踏雪圖     | ……… | 一九四 |
| 329 | 心閒意靜圖     | ……… | 一九五 |
| 330 | 長城萬里圖     | ……… | 一九六 |

331	長江萬里圖	一九八	344	四季屏風圖(夏)	二二三
332	題趙松雪鵲華秋色圖	二〇〇	345	四季屏風圖(秋)	二二四
333	五福神木圖	二〇一	346	四季屏風圖(冬)	二二五
334	柳川春色圖	二〇二	347	綬帶海棠圖	二二六
335	江天曠遠圖	二〇三	348	花之君子圖	二二七
336	往水閣觀瀑圖	二〇四	349	歲寒圖	二二八
337	春秋閣	二〇五	350	牡丹相思鳥	二二九
338	寒巖松柏圖	二〇六	351	有斐君子圖(之一)	二三〇
339	蓮花	二〇七	352	朱實雙禽圖	二三一
340	九蓮圖	二〇八	353	有斐君子圖(之二)	二二二
341	妙法蓮華	二〇九	354	落霞晚照圖	二二三
342	太平富貴圖	二一〇	355	朱點江鳥·茶花	二二四
343	四季屏風圖(春)	二一二	356	璀璨交光圖	二二五



- 357 松鶴圖……………二三六
- 358 黃鸝鳥·櫻花……………二三七
- 359 眉齡上喜圖……………二三八
- 360 石竹花……………二三九
- 361 紅葉水禽圖……………二三〇
- 362 秋韻……………二三一
- 363 歲寒雙禽……………二三二
- 364 雙蝶山竹……………二三三
- 365 金風秋容……………二三四
- 366 虛心高節圖……………二三五
- 367 月影寒香圖……………二三六
- 368 團團幽香……………二三七
- 369 太虛大師題贈墨寶……………二四〇
- 370 梅光羲大師題贈墨寶……………二四一
- 371 溥心畬題(蓮社落成)對聯……………二四二
- 372 法安書(誦經心要)……………二四三
- 373 張大千致邢千里函……………二四四
- 374 馬一浮訓雪公詩二絕……………二四五
- 375 王寵惠題贈墨寶……………二四六
- 376 沈尹默題贈(韓昌黎詩)……………二四七
- 377 呂佛庭題寫無量壽佛像……………二四八
- 378 李國謀繪贈雪公法像……………二四九
- 379 王獻唐贈(宋張璪史氏白塔造像磚)拓片孔德成等題記……………二五〇

附雪廬老人皮藏

……………二五〇

- ③80 齊刀、伯家父簋、齊磚、新  
 莽銅權等拓片……………二五一  
 ③81 溥心畬題贈詩畫……………二五二  
 ③82 王獻唐題贈詩畫……………二五三  
 ③83 雪翁題贈畫梅……………二五四  
 ③84 黃君璧題贈山水畫……………二五五  
 ③85 張善子題贈畫虎……………二五六  
 ③86 豐子愷題贈護生畫……………二五七  
 ③87 董壽平題贈墨竹……………二五八  
 ③88 止庵作畫強小競題句……………二五九  
 ③89 錢雋達題贈山水畫……………二六〇  
**四書函手澤（雪公之書信墨寶）**  
 ④01 致孔德成奉祀官書……………二六二  
 ④02 復錢地之先生書……………二六四  
 ④03 復趙天行先生書……………二六五  
 ④04 致志明先生書……………二六七  
 ④05 致黃懷中先生書……………二六九  
 ④06 復蔡榮華書（一）……………二七〇  
 ④07 復蔡榮華書（二）……………二七四  
 ④08 復蔡榮華書（三）……………二七六  
 ④09 家書（一）……………二七八  
 ④10 家書（二）……………二八〇  
 ④11 致上會下性法師書（一）……………二八一  
 ④12 致上會下性法師書（二）……………二八三  
 ④13 復董正之居士書（一）……………二八四  
 ④14 復董正之居士書（二）……………二八五

- 415 復董正之居士書(三) ……二八七
- 416 復董正之居士書(四) ……二八八
- 417 復董正之居士書(五) ……二八九
- 418 復董正之居士書(六) ……二九〇
- 419 復董正之居士書(七) ……二九一
- 420 復董正之居士書(八) ……二九二
- 421 復董正之居士書(九) ……二九三
- 422 復周慶光居士書(一) ……二九四
- 423 復周慶光居士書(二) ……二九五
- 424 復周慶光居士書(三) ……二九六
- 425 復周慶光居士書(四) ……二九七
- 426 復周慶光居士書(五) ……二九八
- 427 致徐昌齡先生書 ……二九九
- 428 復許祖成居士書(一) ……三〇〇
- 429 復許祖成居士書(二) ……三〇一
- 430 復徐醒民居士書 ……三〇二
- 431 復李蓮階居士書(一) ……三〇三
- 432 復李蓮階居士書(二) ……三〇四
- 433 復李蓮階居士書(三) ……三〇七
- 434 復李蓮階居士書(四) ……三〇八
- 435 復方修德居士書 ……三一〇
- 436 復黃月蘭居士書(一) ……三一
- 437 復黃月蘭居士書(二) ……三一二
- 438 復吳聰龍居士書 ……三二三
- 439 致王仲懿居士書(一) ……三一五
- 440 致王仲懿居士書(二) ……三一六

441	致王仲懿居士書(三)	……	三一七
442	致王仲懿居士書(四)	……	三一八
443	致王仲懿居士書(五)	……	三一九
444	復周騰居士書(一)	……	三二〇
445	復周騰居士書(二)	……	三二一
446	復周騰居士書(三)	……	三二三
447	復周騰居士書(四)	……	三二四
<b>五、弘化遺札(雪公開示、授課、 出示藥方等其他墨寶)</b>			
501	猗蘭別墅圖	……	三二六
501	猗蘭別墅圖跋	……	三二七
502	印祖手書信封	……	三二八
503	贈王子哲居士(之一)	……	三二九
504	喬遷之祝	……	三三〇
505	于居士榮膺好人好事紀念	……	三三一
506	君子之道	……	三三二
507	知足常樂	……	三三三
508	忍辱波羅密	……	三三四
509	有恆與忍	……	三三五
510	開卷有益	……	三三六
511	題離苦得樂	……	三三七
512	題歷史感應故事選譯	……	三三八
513	題今願室文存	……	三三九
514	題太上寶筏圖說	……	三四〇
515	菩提樹刊三十週年紀念	……	三四一

- 516 明倫月刊十年百號紀念 …… 三四二
- 517 東方文化學社學報創刊 …… 三四三
- 518 題大專講座紀念冊之一 …… 三四四
- 519 題大專講座紀念冊之二 …… 三四五
- 520 題醫王學社學刊之一 …… 三四六
- 521 題醫王學社學刊之二 …… 三四七
- 522 題醫王學社學刊之三 …… 三四八
- 523 題醫王學社學刊之四 …… 三四九
- 524 題智海學社圖書室成立 …… 三五〇
- 525 題智海學社學刊之一 …… 三五一
- 526 題智海學社學刊之二 …… 三五二
- 527 題智海學社學刊之三 …… 三五三
- 528 題智海學社學刊之四 …… 三五四
- 529 題智海學社學刊之五 …… 三五五
- 530 題智海學社學刊之六 …… 三五六
- 531 題智慧學社 …… 三五七
- 532 勉大專講座同學之一 …… 三五八
- 533 勉大專講座同學之二 …… 三五九
- 534 題國風畫展 …… 三六〇
- 535 華藏講堂 …… 三六一
- 536 書華藏蓮社 …… 三六二
- 537 題印光大師全集 …… 三六三
- 538 題念佛感應見聞記 …… 三六四
- 539 題華嚴經教與哲學研究 …… 三六五
- 540 作 銘 …… 三六六
- 541 藥 方 …… 三六七

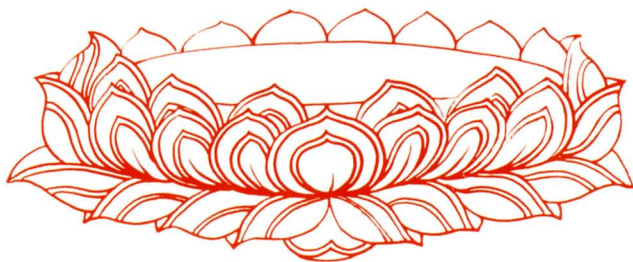
- ⑤42 講表之一——孔子聖誕中山堂  
 講演表……………三六八  
 ⑤43 講表之二——四十一年孔子聖  
 誕中山堂講演表……………三七〇  
 ⑤44 復黃月蘭居士書(二)附文……………三七二  
 ⑤45 臨別贈言……………三七三  
 ⑤46 涵養道德……………三七四  
 ⑤47 東海大學文學院中文研究所  
 詩學課程進度概況手稿……………三七五  
 ⑤48 詩惑研討隨筆手稿……………三七六  
 ⑤49 講表——慈光講座第八講……………三八〇  
 ⑤50 經書隨錄手稿……………三八一  
 ⑤51 慈光圖書館法會回向文……………四〇〇





聯讚

句頌





普 度 羣 生

南 無 阿 彌 陀 佛

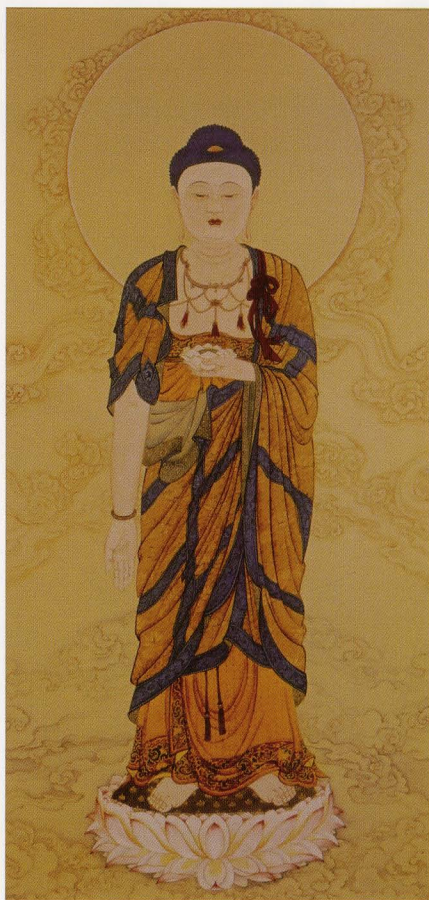


壽 命 長 久 為 作 大 安

光 明 無 量 宣 流 正 化

鄭 惠 文 居 士 供 養 阿 彌 陀 佛 聖 像 對 聯 ⑩

清淨莊嚴超眾聖



慈悲喜捨度羣倫

三寶弟子李炳南書



聯對像佛陀彌阿 (102)



普度羣生

壽命長久為作大安



光明無量宣流正化

四

慈悲智慧度羣倫

李炳南



清淨莊嚴超眾聖

藏珍士居山松蕭 聯對像引接佛陀彌阿 ⑩4



⑩ 阿彌陀佛像

江逸子居士作

(二〇八公分×四九公分)

張慶祝居士供養



諸佛苦甚難令親安養佛間法樂受行  
疾得清淨度至彼嚴淨國便達清淨通  
必於無量壽受託成淨覺

佛子善德明休齋不狂

古觀之在致忠

諸佛告菩薩令觀安養佛聞法樂受行  
疾得清淨處至彼嚴淨國便速得神通  
必於無量尊受記成等覺

佛子李德明沐齋恭錄





⑩ 觀世音菩薩像（之一） 江逸子居士作（一二五公分×三五公分）

凌景霞居士供養

真觀清淨觀廣大智觀慧  
悲觀及慈觀常願常瞻仰  
妙音觀世音梵音海潮音  
勝彼世間音是故須常念  
具一切功德慈眼視眾生  
福聚海無量是故應頂禮

首偈慧在觀上

弟子李德明恭錄法華經三偈







⑩9 觀世音菩薩像（之二） 江逸子居士作（二一八公分×五七公分） 鄭勝陽居士供養

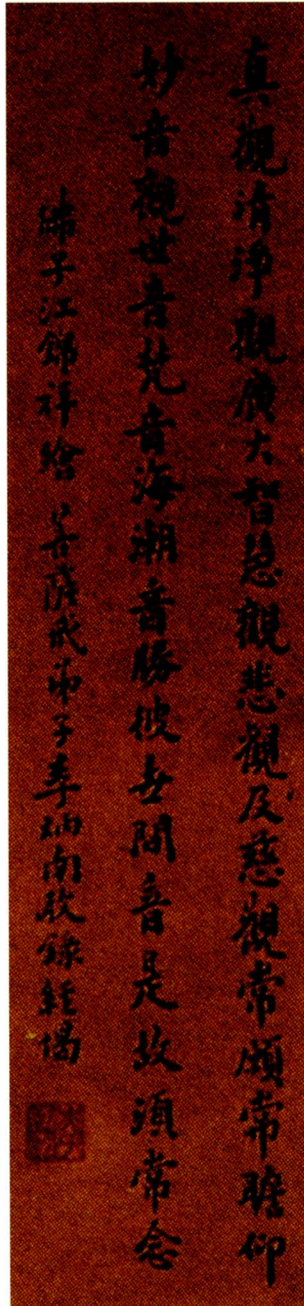
⑪ 觀世音菩薩像（之三） 江逸子居士作（二一八公分×五七公分） 謝耀冰居士供養



⑪ 觀世音菩薩普門品偈

江逸子居士作（一一八公分×五七公分）

謝耀冰居士供養





⑪ 千手千眼觀世音菩薩像

江逸子居士作

(九〇公分×三六公分)

澹寧齋供養



⑪⑫ 普門品示現圖畫冊跋

法華此品專刊由來已久意甚善也後人又繪圖增說益使讀者  
觀感流通廣故信而行者因吾焉但古本展轉不免漫漶再詳  
考圖與說亦有符節相違之處有心者以江生逸子精繪業而  
又研內典遂有新畫重編之議事成以印場縮樣徵序余即諾  
為之矣然初見非早稿歲戊午逸子以其早稿囑跋余曰前  
已序矣胡為重跋曰物各異也事不一也常翻復細審欣然

(接下頁)

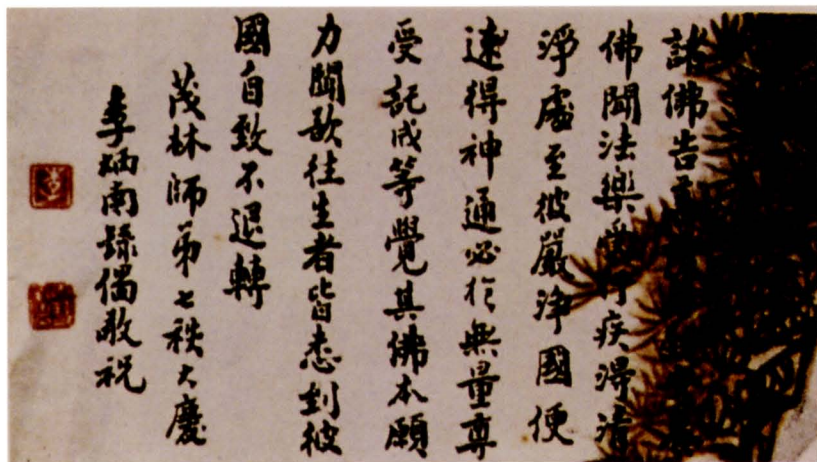
數曰誠不同也。早與印若月及江影雖似而神非水無聲而風不鳴也。原與縮如鏡及人身雖類而韻少。綫乏力而堪缺。洵氣然則此貴而彼輕乎。曰說不如此。是應祖此為本。可珍襲藏之。使之悠久。永作規範。視彼為枝葉。宜繁衍茂之。使之廣普。便其流通。吾得旨用。未可軒輕焉。論藝有殊。論道則一而已。

魯廬李炳南年九十跋





⑪③ 無量壽佛



江逸子居士作



趙茂林居士珍藏

大 悲 觀 世 音 菩 薩  
接 引 導 師 阿 彌 陀 佛  
大 智 大 勢 至 菩 薩

①14 西方三聖名號



⑪ 讚佛對聯（之一）

（八三公分×一六公分）

洪浣雪居士珍藏

衆生齊證無量壽

沙剎俱蒙不斷光

李炳南收書



以安羣生最為第一

乃至十念超世無倫

李炳南敬書

①16 讚佛對聯（之二）

（一一八公分×二二公分）

余楊煥居士珍藏

⑪⑦ 讚佛對聯(之三)

(一〇八公分×二二公分)

張慶祝居士珍藏

衆生齊證無量壽

沙刹咸蒙不斷光

李炳南敬書



尊者賓頭盧頗羅墮十六應真之一也永住於世  
現白頭長眉之相先為拘舍徐城僂填王之臣  
王以其精勤決之出家證阿羅漢果

佛弟子李岫南敬題



尊者賓頭盧頗羅墮十六應真之一也永住於世  
現白頭長眉之相先為拘舍徐城僂填王之臣  
王以其精勤決之出家證阿羅漢果

佛弟子李岫南敬題



瑞祥沐子敬寫



涂貞光居士供養

(分公四三×分公六五) 作士居子逸江 者尊墮羅頗盧頭賓 ①18

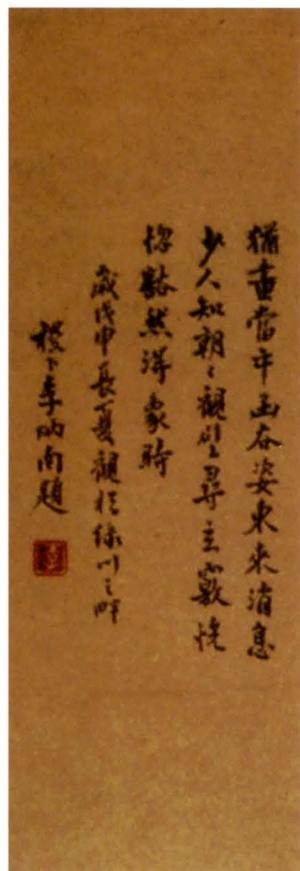


天下君王至於賢人眾矣當時  
則榮沒則已焉  
孔子布衣傳十餘世學者宗之自天子  
王侯中國言六藝者皆折中之 李炳南恭錄



天下君王至於賢人眾矣當時  
則榮沒則已焉  
孔子布衣傳十餘世學者宗之自天子  
王侯中國言六藝者皆折中之 李炳南恭錄

大成至聖 ①  
先師孔子  
名軼作  
六二公分  
×三三公分  
謝耀冰居士供養



圖來東氣紫<sup>⑫</sup>  
 作士居子逸江  
 分公八九  
 (分公一四×  
 藏珍齋寧澹

⑫ 淨業三福

一者孝養父母奉事師長慈心不殺修十善  
業二者受持三歸具足眾戒不犯威儀三者  
發菩提心深信因果讀誦大乘勸進行者如此  
三事名為淨業

李炳南敬錄





慧日朗世間  
梵聲  
猶雷震見教得大  
慶會當成佛道

集經偈恭祝 李炳南



⑫ 慧日朗世間

(三二公分×一七公分)

雪廬紀念堂珍藏



⑫ 念佛憶佛

(六八公分×三四公分)

豐原佈教所珍藏

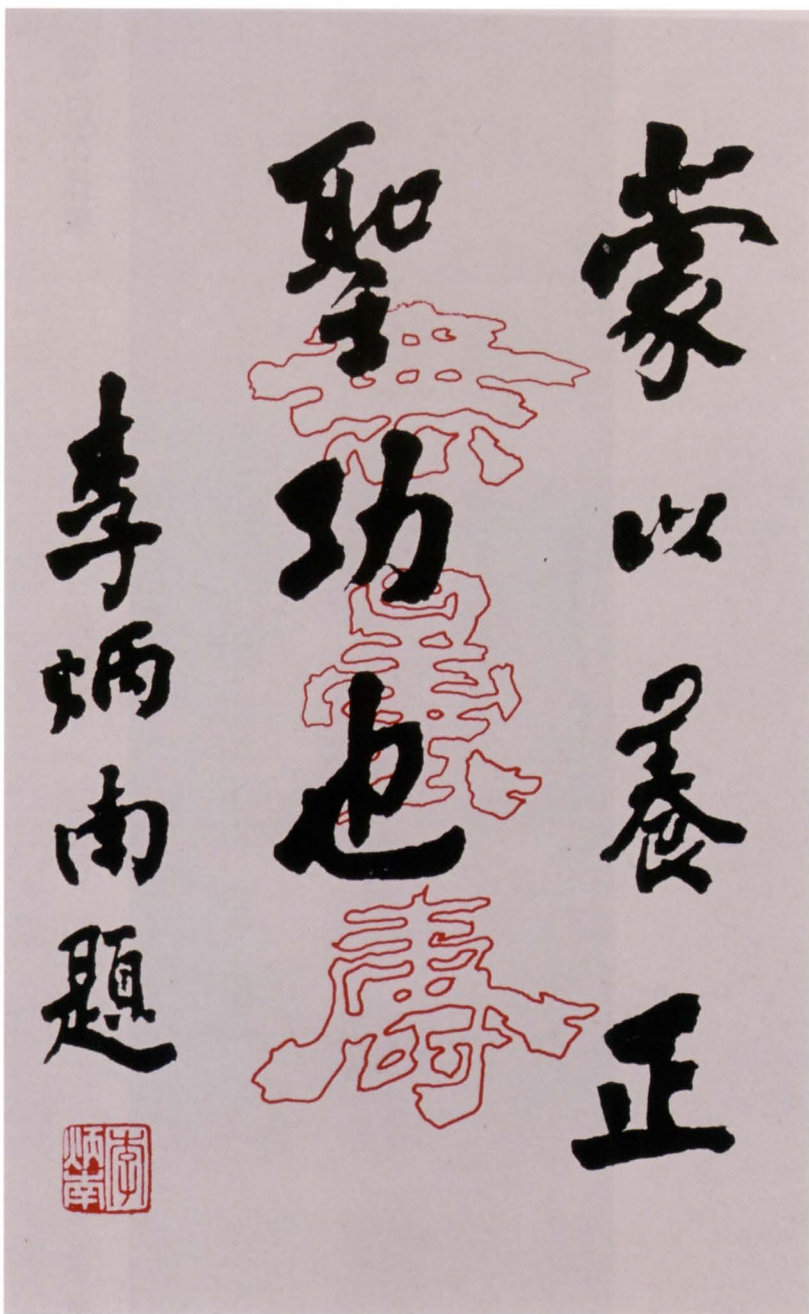
二六

念佛憶佛分理與事念茲  
在茲曰念明記不忘曰憶  
斯可淨念相繼道果易成

豐原佈教所 紀念

李炳南





李炳南題



⑫ 白衣佛學

(三四公分×一一公分)

明倫社珍藏

白衣學佛不離世法  
必須敦倫盡孝  
處世不忘善法  
要在行解相應

李炳南



灌花餘事課園丁  
問字憑誰過草亭  
行到斷橋窮路處  
呼來小艇渡寒汀  
片言早已安心竟  
六字單持不語經  
自結菴來還自度  
為誰廬嶽五峰青

錄南來堂匡廬社詩一首

菴字布教所 紀念

雪廬李炳南



126

南來堂匡廬社詩

(九二公分×三五公分)

菴字佈教所珍藏



⑫7 楚石大師淨土詩

(九四公分×三九公分)

張慶祝居士珍藏

誰知端坐却能遊頃刻心飛  
到玉樓竹影月移來戶牖  
更疑行樹在檐頭

雪廬居士



出微妙音譬言如百  
千種樂同時俱作  
聞是音者自然皆  
生念佛念法念僧之心

錢銓賢隸

李炳南



(三六公分×二七公分)

趙銓銓居士珍藏



⑫ 孝經詩

(八一公分×三九公分)

江瑞祥居士珍藏

立身行道始於事親上下無怨不  
惡于人孝無終始不離其身  
三者備矣以臨其民  
課晉人孝經詩以應

瑞祥居士  
正九五  
雪叟炳南



孝慈雙運為興家之良規忠信有  
恒乃供職之正義遠非求道是開  
慧忍之坦途修淨土西會超凡之  
聖眾 子成雙十節為

菊蘭具壽索書撰文贈之布正

九三雪叟李炳南





⑬ 慈山大師山居詩

(六九公分×三四公分)

麥志誠居士珍藏

明月掛寒空  
光澈寒潭底  
上下本自同  
看來無彼此  
澗水不是聲  
明元非月色  
聲色不相關  
此境誰會得

慈山大師山居詩

志誠道兄

作正

李炳南



入孝出弟敬業樂羣讀書  
為善誠意淨心行而勿輟  
萬事可成 陽生節前

青士世台 九旬叟李炳南



⑬② 入孝出弟

(四七公分×二二公分)

游青士居士珍藏

133 楊仁山老居士像贊

真如隨緣豈有方名  
相非實權乎楊旌暢  
軍事明工巧樂說無碍  
能文章塵沙之惑斷疑  
畫示疾為痕開心盲曾  
聞維摩在乾竺何竟  
花雨鐘山陽侍徑有術託  
梨棗紙上獅吼同廣長  
如來智燈久照世利鈍慧命  
應新昌憶昔金陵禮像  
從辰圖楮識卷與蒙檢首  
感時憊於古法城傾地思  
金湯嗚呼世尊大聖高來  
八千次願公且莫耽著  
帝寂光

私淑弟子李炳南敬題



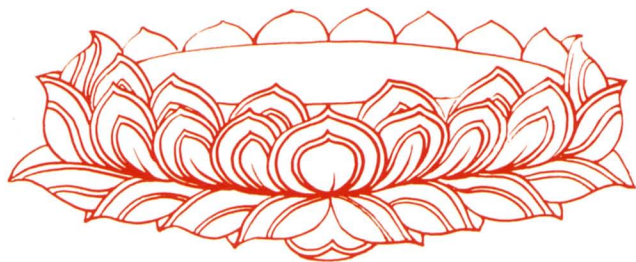
楊仁山老居士遺像





書賦

翰詩





②001  
殘  
燭

江逸子居士作

(六〇公分×三〇公分)

吟清小築珍藏

三八

未改心腸  
孰全憐  
暗泣人但  
能老照  
遠不惜自  
禁身

寫



古閑逸子寫



2002

時計鐘

江逸子居士作

(六〇公分×三〇公分)

吟清小築珍藏

警衆太  
殷勤曾無  
寸陰笑  
人長夜醒不  
負轉輪心

雪僧



逸子寫

2000  
飛 蟲

江逸子居士作

(五二公分×三五公分)

報恩居士珍藏

四〇



2004  
笑

江逸子居士作

(六〇公分×三〇公分)

吟清小築珍藏

四一



瑠璃疆域絡金繩縹緲飛空樓  
紫層水漾樂鳴方沼冷朽交雲  
燦七欄蒸及時歌鳥宣根力始旦  
雨花供佛僧是處蓮宮香潔最紛  
紛九品任人登

雪廬李炳南





青蓮花下禮金顏  
妙法宣揚出世間  
莫笑茅蒼如斗大  
終勝裂石虎丘山  
已覺行藏與世疏  
華巔未肯卧江湖  
休辭瓢水難為用  
也薩塔墀寸草蘇

錄舊作二首以奉

家麟老林 兩正

雪廬李炳南



◎2006 雜詠（之一）

（七六公分×三一公分）

周家麟居士珍藏



卓立堅貞道自尊如君始不愧乾  
坤詩書回味心湛水桃李春芳士  
滿門壽相早飛志歲月斑衣款  
舞任兒孫隨緣周甲重開泰還  
與羣萌種善根

寬成老樛 正

兄 李炳南 是草

2008

老將

(六九公分×四三公分)

林看治居士珍藏

幾多貂錦少年雄不信蒼  
髮每戰克功肥水驕兵非指  
臂齊桓老馬辨西東隔河  
孤壘烽煙下絕塞重圍夕  
照中一幟飛來皆辟易揮  
戈滿灑舊哀翁

詠老將一首

盧



2009  
煩惱

(九九公分×三〇公分)

張慶祝居士珍藏

人間萬事皆煩惱  
俯拾調來盡苦從  
坎壈勤鋤平險屐  
蘇張默擯遊辭雲  
難掩日照千界雪  
不彫松青四時性  
自光明磨始見塵  
沙累心嚴師  
李炳南





大手文章寫碧天淋漓字  
捷雲煙才華不歆全驚世  
曳白衡陽半幅箋一行斜  
墨右軍兵落墨無多陣  
已成天上飛來聞叱咤  
風雲開處勢縱橫

進蘭賢契正

雪廬



雁字二首

◎2010 雁字二首

(四六公分×二八公分)

林進蘭居士珍藏

◎2011 山居遣興

(八〇公分×三七公分)

美國 王鎮芬居士珍藏

已覺人間萬事慵  
有時江上看青峰  
鬢髮漸向新朝市  
風雨愁牽舊菊松  
細嚼詩香不減靜  
思親友更皆濃  
山深更喜無拘束  
葉落霜高臥曉鐘

鎮芬居士

李炳南錄





江濤天際接微茫  
今幸贖君還故鄉  
快向龍門離網罟  
莫來人世作羹湯  
騰雲應沛乾時雨  
蟄處須扶逆水航  
仗此因緣歸八部  
經筵好去護空王

錢銓賢律性甚中  
蓮社放生會之長  
勤勞

數年功德無量  
孫奮作放生詩  
一律以誌

紀念并希 兩止

雪廬李炳南



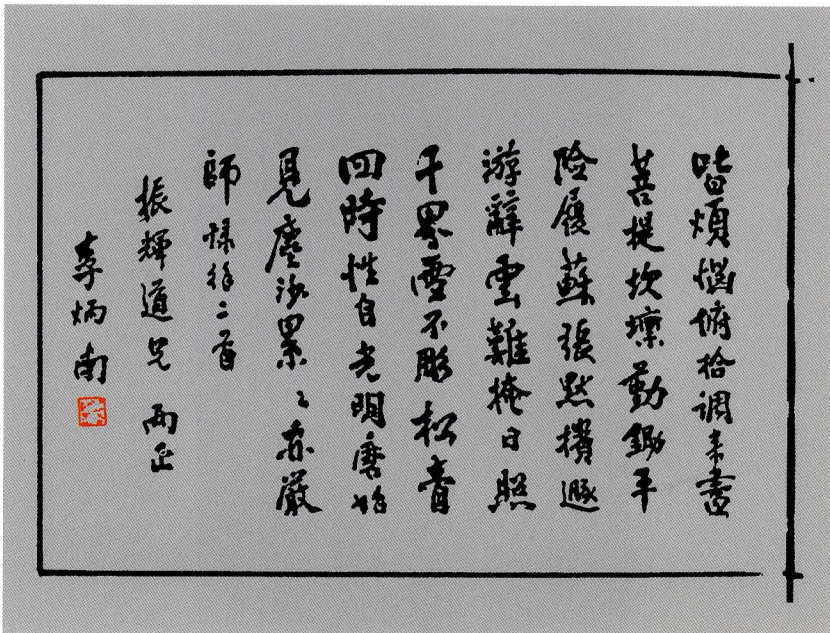
滿林黃葉雨絲  
絲萬縷愁心散語  
遲故墨清如秋色  
裏業齊碧霧暮  
天暗寧因寒露  
蟬無口或不名山  
豹宥皮菜日放睛  
明老眼孤芳應看  
菊花期人間萬事

(接下頁)

(分公一〇一×分公八八二)

惱煩·思有雨秋 2013





藏珍士居輝振施

②014  
望海

(九二公分×二七公分)

鄭勝陽居士珍藏

遠樹如茵貼地平盡頭煙水向天蒸  
藍光浮動隨紆岸白  
氣高低接上層造物有才開混沌  
化鯤懷志任飛騰放心  
何止三千界自笑長空畫墨繩

錄望海舊作一律

勝陽賢棣 雅正

癸卯清和之月雪塵李炳南作于臺中





落日高臺望遠山  
明霞散縷共心閑  
低垂無際天如海  
久隱應知豹有斑  
鳥歸巢依院樹孤  
蓬止處是鄉關  
河辭後會中秋月  
勝今茶瓜扶再攀

靜雄院長雅正 李炳南



2015

登游生四樓平台晚眺

(九一公分×三七公分)

張靜雄居士珍藏



◎2016  
小隱

(九九公分×三三公分)

謝嘉峰居士珍藏

經壇廣胖詩壇瘦今世風華古世淳難得  
智圓為講衲可憐福薄伴詞人壇燿兩磬  
東西寺白水青山遠近鄰已冒乾坤憂樂  
未閉門花鳥與分春嘉峰賢契 兩正

李柄南



曉鐘敲罷了無痕律呂宮商也不存更覺  
悲歎非是我茫然又覓夢中魂警衆太殷  
勤曾無間寸陰笑人長夜醒不負轉輪心

俊義賢契 丙子

李炳南



②017 曉鐘·時計鐘

(九七公分×二七公分)

蔣俊義居士珍藏

◎2018 山居（錄憨山大師詩）（之一）

（九九公分×三〇公分）

張慶祝居士珍藏

松下數椽茅屋眼前四面青山日月升  
沈不住白雲來去常閑雲散長空雨過  
雪消寒谷春生但覺身如水洗不知心  
似冰清

甲寅端午李炳南誦於葦中





幾片白雲不去一輪

明月飛來伴我山中

寂寞笑他世上塵埃

雲散岳空雨過雪消

寒吞春生但覺身如

水洗不知心似冰消

炳南



◎2019 山居（錄憨山大師詩）（之二）

（三五公分×二九公分）

林進蘭居士珍藏



2020 山寺（之一）

（四〇公分×二七公分）

宏慈法師珍藏

五八

爰住破山寺  
閑參無字禪  
羣峰遮去鳥  
衆壑納飛泉  
虎起鳴雷  
道僧來笑仰  
天溪橋外  
手摩野竹  
綠搖煙

宏慈法師止

李炳南





2021 遊阿里山

(七三公分×二六公分)

謝潤德居士珍藏

飛車百洞穿喬木半空懸絕頂涼於水  
繁陰碧似壇名山懷古意枯幹再春  
年安得携書隱林間屋數椽  
潤德道兄非止 係遊阿里山舊作炳南



2022 題日月潭玄奘寺（之一）

（六六公分×四一公分）

周家麟居士珍藏

六〇

鷲嶺來天竺鯤臺接  
地靈潭波僧眼碧山  
靄佛頭青香刹侵  
花雨風簷語梵鈴會  
心多法悅不必定聞經

名諱日月潭玄奘寺一首

歲次戊申夏應

聖遊老樸雅承

九三空史李炳南





2023

歌  
嘯

捨瑟猶能唱海隅  
龍可聽思存  
移弱水聲  
蒼貫幽靈  
天地元  
靈賴宮商  
有妙形  
湘君曲  
萬古寂  
窠數峰青

右詩舊作歌嘯一律  
以應

自民老律台雅正

九三史校下李炳南



(五九公分×四一公分)

徐醒民居士珍藏

2024 山寺（之二）

（一〇七公分×三四公分）

許祖成居士珍藏

愛往破山寺  
閑參無字禪  
羣峰遮去鳥  
泉壑納飛泉  
虎起鳴當路  
僧來笑仰天  
溪橋分手處  
野竹綠搖煙

錄舊作一律

寬成老林兩正

李炳南書行四無量壽





遲遞風雲入秋濤  
鳴碧天羣峰晴作雨  
萬壑淡搖煙堦草  
何堪勁欄花枉自  
妍蒼龍欲飛去矯  
意備然

士英真壽正錄題松一任李炳南



2025  
題松

(九六公分×三二公分)

趙士英居士珍藏

2026  
秋日遊春秋閣

(九一公分×三七公分)

林進蘭居士珍藏

山繞芝荷堤橋迴路轉迷潭清煙自動閣峻  
榭全低望柳跨秋水披雲攀絳梯鳥歸  
霞色晚明減半屏西

右誦春秋閣一首以應

進蘭某壽 作正 李炳南





客中逢九日鄰舍菊花開昔歲曾云好秋暄  
輒自我徒添遊子恨難及故人杯相對誰  
知瘦西風薄暮來 孫嘉作

湘娥賢具壽 雅屬

九二雲叟李炳南



2027  
隣舍菊

(二〇〇公分×三四公分)

王湘娥居士珍藏

②028  
飛泉

(六七公分×三四公分)

張梅英居士珍藏

峭壁聳百尺飛流變練懸噴  
珠激危石驟雨落晴天雙崖  
簇春樹新葉赤兼黃何似秋  
江上楓林染曉霜

梅英居士正 李炳南





海上升紅日  
林泉尚晦冥  
不聞啼衆鳥  
但見沒疏星  
山曙連天峻  
潮平接岸青  
我思藏芥子  
携去校羣經

勝陽賢契補壁

李炳南



2024 海上觀日出（之一）

（九一公分×三四公分）

鄭勝陽居士珍藏

◎2030 題日月潭玄奘寺（之二）

蔡榮華居士珍藏

鷲嶺隨錫至鯤臺  
通地靈潭澄僧  
眼碧山環佛頭青  
香刹侵長雨風  
檐語梵鈴會心多  
法悅不必定聞  
經

蔡榮華賢契正 李炳南誦日月潭舊作





②031 鳳凰木花

(六八公分×三四公分)

洪浣雪居士珍藏

春寒今始去  
鳳樹吐新花  
妝鏡開曉日  
漁舟炊晚霞  
何殊岐下鳥  
來止海東涯  
安得金都裏  
歸我十萬家  
錄鳳凰樹詩

浣雪賢具壽正 李炳南



2002  
懷恩

(八七公分×三九公分)

黃潔怡居士珍藏

老去逢春怯，檐前樹又高。多恩報  
不盡，萬事歎何勞。秉燭檢青史，  
臨風看寶刀。省身餘愧作，未肯  
隱蓬蒿。

錄舊作一首

潔怡賢具壽 正 九五雪叟李炳南





海上升紅日  
林泉尚晦暝  
不聞啼泉  
鳥但沒見  
疏星山曙  
連天峻潮  
平接  
岸青我思  
藏芥子  
攜去校  
羣經

嘉峰  
美雪

賢契

非正

東魯李炳南



2033 海上觀日出（之二）

（八四公分×三〇公分）

謝嘉峰、何美雪居士珍藏

◎2034 見月（之一）

（九四公分×三九公分）

美國 賴道慧居士珍藏

牟尼大珠月光被萬方城却不依  
山小猶非近水明飛揚雲態盡深  
林霞涼生塵世留痕少長河天  
上橫線月詩 道慧具壽 正

九二零 莫李炳南





2035

徵詩

一斗難論價三年未較思餐遲  
歸鳥後燭滅曉鐘時白屋牆  
皆墨紅顏鬢費早魚良朋共  
欣賞阿堵竟何知

藝文其壽

雪曼



(五九公分×二八公分)

鄭慧文居士珍藏

2036 見月（之二）

（九四公分×三九公分）

黃月蘭居士珍藏

晦顯誰能宰悠悠太始年花穠酣  
夜苑雁唳怨秋邊老衲將歸舍閑  
堦上指天無言報微築內外一時  
圓珠月詩 蓮月具壽 正

九二雪叟李炳南





2037  
遊日月潭

(六九公分×五一公分)

張靜雄居士珍藏

深潭樓日月或不窟蛟龍鼓  
杳雪千頃俯身天九重林間  
登彼岸雲頂空疏鐘知是鯉  
臺上飛來又一峰

右錄遊日月潭一律以應

靜雄老兄 正

雪僧李炳南





飛絮滿晴川新龍  
十里煙春流聲繞  
郭半陰綠遮天花  
下張裙幄風中度管  
絃尋芳文化地無  
計不留連

壬戌清明後錄柳川春遊  
一首  
九三宥叟李炳南





寒山轉蒼翠  
秋水潺湲倚杖柴  
門外臨風聽暮蟬  
渡頭餘落日  
墟里上孤煙  
漫值接  
輿醉狂歌  
五柳

前 錄摩詰詩

嘉峰賢契

炳甫



2040 見月（之三）

（七十二公分×三〇公分）

廖大專居士珍藏

牟尼大珠月光被萬方城却不依山小  
猶非近水明飛揚雲態盡溼沐露  
涼生塵世留痕少長河天上橫

大專  
連三

具壽 凜正

九二老者 李炳南





青蓮花下禮金顏妙法  
宣揚出世間莫笑茅菴如  
斗大終勝聚石虎丘山

宏慈法師 雅屬

雪廬居士



◎2041 雜咏（之二）

（四〇公分×七二公分）

宏慈法師珍藏

②042 贈呂日新居士

(七六公分×一六公分)

呂日新居士珍藏

高人遺墨煙雲詠絮才華又出羣莫道東  
萊舊門第海天清望久輸君

日新尊兄

兩正

櫻下亭炳南時客甚中



茅檐新補失幽姿  
雲不停飛月到遲  
栽得數竿修竹後  
半階清影一窗詩

右錄補屋舊作以應

仲懿老隸 兩正 李炳南



2043 補屋（之一）

（六九公分×三六公分）

王仲懿居士珍藏



②044 偶得（之一）

（六〇公分×三〇公分）

周村平居士珍藏

書味回時夜氣清  
心苗得雨放新晴  
乾坤今古渾無事  
惟有湛然月色明

村平老棟 丙正

稷下李炳南



宛轉飛濤落九垓從教人世洗  
塵埃清流不受遮攔力萬疊

峰巒兩壁開 錄谷閣視瀑

能之吾兄 兩止 李炳南



◎2045 谷關觀瀑（之一）

（七〇公分×三〇公分）

紀能之居士珍藏



②046  
佚題

(二〇六公分×三七公分)

張慶祝居士珍藏

雲自高飛水自流  
 海天空濶漾  
 震舟夜深不向  
 蘆灣宿迥出中  
 間與兩頭

慶祝賢契 雅正

張慶祝





綠川湄上結高鄰  
今得芝蘭一室  
春藹藹無多言  
似默素心香印  
素心人 辛酉孟冬

春老江大居士雅正 李炳南



2047

閩鄰江叟善藝蘭時以素心類來供

(八〇公分×三四公分)

江春居士珍藏

2048  
冬夜宿山寺

(六八公分×二六公分)

王湘娥居士珍藏

千峰雪掛暮天霞  
枯木搖風噪  
落鴉塔院無人門  
早閉却來  
山月照梅花  
乙巳初冬

湘娥居士上

李炳南





竹樹縈回萬疊山  
登臨高出白雲間  
神州鯤島遙相望  
破浪乘風何日還  
俊傑賢契正  
李炳南



②049 大坑山遠望

(九二公分×五二公分)

游俊傑居士珍藏



②050 補屋（之二）

（七五公分×二七公分）

王炯如居士珍藏

茅檐新補失幽姿  
雲不停飛月到遲  
栽得數竿脩竹後  
半階清影一窗詩

炯如賢弟兩正 李炳南



樓頭明月鑑前山朝

夕長策伴客顏不獨

多情肯如此工夫也

比故人閑

孫懷人一首

進興賢弟正

李炳南



②151

懷人

(五九公分×三八公分)

張進興居士珍藏